



Рекомендуемые условия эксплуатации

Производительность вентилятора – согласно модели фильтра.
Влажность фильтруемого воздуха – до 80%
Температура фильтруемого воздуха - от -30 до +60 °С

Активность фильтра зависит от соблюдения условий эксплуатации и концентрации загрязняющих веществ, ориентировочно 6-12 месяцев.

Для более качественной очистки воздуха рекомендуется производительность фильтра подбирать большую, чем производительность вентилятора!!!

Фильтры КЛЕВЕР НЕ сертифицированы для работы с взрывоопасными веществами!

Фильтры КЛЕВЕР НЕ предназначены для фильтрации угарного газа СО!

Транспортировка и хранение

Срок хранения до начала эксплуатации – 3-и года с даты изготовления УГЛЯ (При соблюдении правил хранения, активность угля сохраняется до 5-и лет).

При транспортировке соблюдать вертикальное положение фильтра и другие манипуляционные указания на упаковке.

При длительном хранении рекомендуется упаковать воздухонепроницаемым материалом (ПЭ пакет, пленка).

Утилизация

При фильтрации уличного воздуха, отработанный уголь и предфильтр можно утилизировать как обычный бытовой мусор.

При других условиях эксплуатации утилизация производится через специализированные организации в вашем регионе.

Гарантийные обязательства

Изготовитель гарантирует сохранение рабочих характеристик фильтра в течение 6 месяцев с момента покупки при условии соблюдения условий транспортировки и эксплуатации*.

**если концентрация веществ в фильтруемом воздухе не превышает ПДК.*

г. Пермь
ИП Яранцев Валерий Николаевич
ИНН: 590613392936

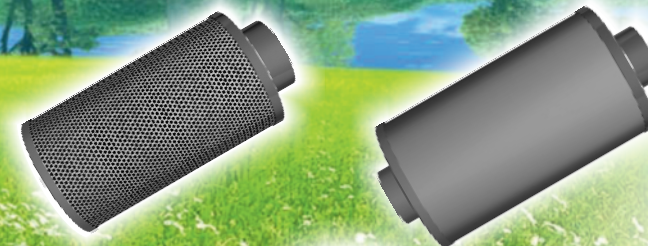
<http://clever-lab.perm.ru>
mail@clever-lab.perm.ru



ФИЛЬТРЫ УГОЛЬНЫЕ ДЛЯ ОЧИСТКИ ВОЗДУХА

КЛЕВЕР-М

КЛЕВЕР-П



РОСС RU.ПЩ01.Н10977

Назначение и описание

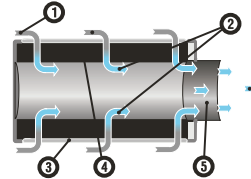
Угольные фильтры предназначены для очистки воздушного потока от большинства вредных веществ и неприятных запахов. Фильтры встраиваются как в приточную систему вентиляции для очистки поступающего воздуха, так и в вытяжные каналы для предотвращения загрязнения атмосферы. Фильтры КЛЕВЕР относятся к приборам с механическим способом очистки. В фильтрах КЛЕВЕР используется сертифицированный российский активный уголь (АО "Сорбент") марки АР-А. Конструкция фильтра КЛЕВЕР предусматривает самостоятельную смену активного угля (см. инструкцию по обслуживанию). СЕРТИФИКАТ СООТВЕТСТВИЯ (РОСС RU.ПЦ01.Н10977).

Активный уголь служит для улавливания паров органических растворителей. Используется для очистки вентиляционных выбросов на предприятиях химической и нефтехимической промышленности, а также в системах кондиционирования, запахопоглотителях и воздухоочистителях, в том числе для бытовых помещений, ресторанов, кафе, офисах и т.д. Уголь обладает высокой поглощающей способностью и достаточно прочными гранулами. Активный уголь физически поглощает своими порами молекулы органических соединений (с молярной массой более 40), таких как молекулы метанола, бензина, ацетона, оксидов азота, серы, бензола, и т.п., а предфильтр задерживает пыль, пыльцу растений и прочие соизмеримые частицы. Активный уголь не улавливает молекулы O_2

Фильтры серии М устанавливаются в зоне очищаемого воздуха



Прохождение воздушного потока

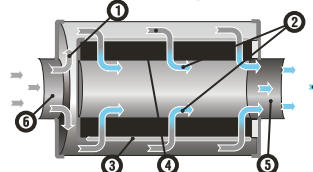


Обозначения: 1 - загрязненный воздух; 2 - очищенный воздух; 3 - предфильтр; 4 - фильтрующий элемент (активный уголь); 5 - выпускной патрубок

Фильтры серии П устанавливаются в любой части вентиляционного канала

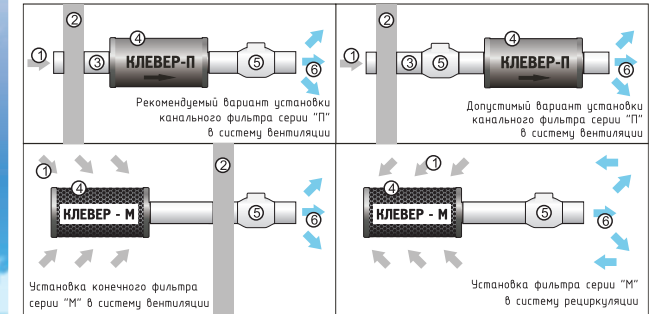


Прохождение воздушного потока



Обозначения: 1 - загрязненный воздух; 2 - очищенный воздух; 3 - предфильтр; 4 - фильтрующий элемент (активный уголь); 5 - выпускной патрубок; 6 - впускной патрубок

Варианты монтажа фильтра в систему вентиляции



Обозначения: 1 - Загрязненный воздух; 2 - стена сооружения; 3 - воздуховод; 4 - фильтр; 5 - вентилятор; 6 - очищенный воздух

Модельный ряд и характеристики

Модель	Рекомендуемый поток, м ³ /час Макс./Оптим.	Вес фильтра, кг*	Ø патрубка Ø корпуса, h фильтра, мм
Серия М			
КЛЕВЕР-М160	160/150	2,8	100/180/250
КЛЕВЕР-М250	250/220	3,8	100/180/350
КЛЕВЕР-М350	350-300	5,5	125/215/370
КЛЕВЕР-М500	500/400	8,1	160/250/450
КЛЕВЕР-М1000	1000/800	12,3	200/300/550
КЛЕВЕР-М1500	1500/1300	17,0	200/300/750
КЛЕВЕР-М2000	2000/1700	21,3	250/350/750
КЛЕВЕР-М2500	2500/2200	28,0	250/350/1000
Серия П			
КЛЕВЕР-П160	160/150	3,9	100/215/330
КЛЕВЕР-П250	250/220	5,2	100/215/430
КЛЕВЕР-П350	350-300	7	125/250/450
КЛЕВЕР-П1500	500/400	11	160/300/550
КЛЕВЕР-П1000	1000/800	15,5	200/350/630
КЛЕВЕР-П1500	1500/1300	20	200/350/830

* Вес фильтра может отличаться в пределах $\pm 10\%$, зависит от влажности и изменений, вносимых изготовителем в конструкцию фильтра. Изготовитель оставляет за собой право вносить изменения в конструкцию фильтра, связанные с оптимизацией технологического процесса, не ухудшающие его характеристики и существенно не изменяющие его габаритные и присоединительные размеры.

АКТИВНЫЙ УГОЛЬ НЕ ЗАДЕРЖИВАЕТ МОЛЕКУЛЫ КИСЛОРОДА O_2